

MSA Ochranné prostředky proti pádům z výšky

Osobní ochranné prostředky



Řešení pro bezpečnost ve výškách

Osobní ochranné vybavení pro ochranu proti pádu a při pádu využívá mnoho pracovníků v mnoha průmyslových odvětvích. Vybavení je navrhováno a používáno pro prevenci nehod při práci nebo k ochraně proti důsledkům nehod při práci.

Společnost MSA se zabývá bezpečností při práci ve výškách od roku 1930. Dnes patří k předním výrobcům kvalitních a inovačních produktů na ochranu proti pádům z výšky.

Společnost MSA je skutečně globálním výrobcem ochranných prostředků proti pádu z výšky; hlavní výrobní závody se nacházejí v Severní a Jižní Americe, Mexiku, Číně a Velké Británii, a jejich produkci doplňují distribuční centra po celém světě.

Naše rozsáhlé portfolio produktů zahrnuje textilie, např. inovativní řadu výrobků V-Series a Latchways, a výběr výrobků z pevných materiálů včetně samonavíjecích lan, speciálních záchranných lan a vybavení pro práci ve stísněných prostorech. Ty jsou doplňovány výrobky společnosti MSA pro záchranné činnosti, které zajišťují, aby pracovníci ve výškách byli trvale vybaveni potřebnou ochranou.

Pravidla pro práci ve výškách

- Pokud je to možné, práci ve výškách se vyhněte.
- Pokud se nelze práci ve výškách vyhnout, použijte další opatření zabráňující pádu, např. zábradlí. Používejte osobní zádržné vybavení, které brání vzniku potenciálně nebezpečné situace.
- Používejte osobní vybavení pro zachycení pádu, které minimalizuje vzdálenost a sílu případného pádu.

Nezapomeňte, že musíte především používat nejvhodnější vybavení, které poskytne preventivní ochranu, např. zábradlí, které má přednost před osobním vybavením pro zachycení pádu.

Způsoby ochrany proti pádu a při pádu

Eliminace: Úprava pracovního prostředí nebo pracovních povinností tak, aby nebylo potřeba provádět práce ve výškách.

Konvenční: Pasivní prostředky zabránění pádu pracovníka přes okraj.

Zadržení: Použití vybavení pro ochranu proti pádu zabráňující pracovníkovi v dosažení okraje.

Zachycení při pádu: Použití vybavení pro ochranu při pádu k zachycení pádu.

Pracovní postup: Použití zón a výstrah, které pracovníky upozorní na nebezpečí.

Záchrana: Při provádění prací ve výškách musí být připraven plán záchrany

Faktory, které je potřeba vzít v úvahu

Ukotvení: Kotevní body jsou důležitou součástí každého systému; musí být umístěny vhodně pro zamýšlenou činnost a musí být bezvýhradně v pořádku.

Opěra těla: Celotělový postroj nebo sedací postroj, obecná pravidla pro práci ve výškách, pozice či zavěšení při práci, uzpůsobení ve stísněných prostorech. Je potřeba vybrat vhodný typ postroje pro danou činnost.

Poznámka: Společnost MSA nedoporučuje používat sedací postroj při průmyslových aplikacích vyžadujících ochranu proti pádu.

Spojovací prostředky: Co je potřeba použít mezi kotvou a postrojem? Přinejmenším lano (lano tlumící nárazy). Mezi možné konfigurace patří lana pevné délky, lana s nastavitelnou délkou, stahovací lana, dvoudílná lana. V nabídce společnosti MSA naleznete rovněž samonavíjecí lana, jak šňůrová, tak z drátěného lana.

Záchrana: Obvykle opomínaný termín v plánu výběru osobního ochranného vybavení. Trauma z pádu může nastat již 5 minut po pádu osoby v postroji. Nespoléhejte na to, že místní záchranné jednotky dorazí na místo do 5 minut. Společnost MSA nabízí řadu jednoduchých produktů pro záchranné činnosti, které vám pomohou při rychlé, bezpečné a úspěšné záchrane osob po pádu. Informace o výše uvedených produktech získáte od svého specialisty ze společnosti MSA.

Postroj

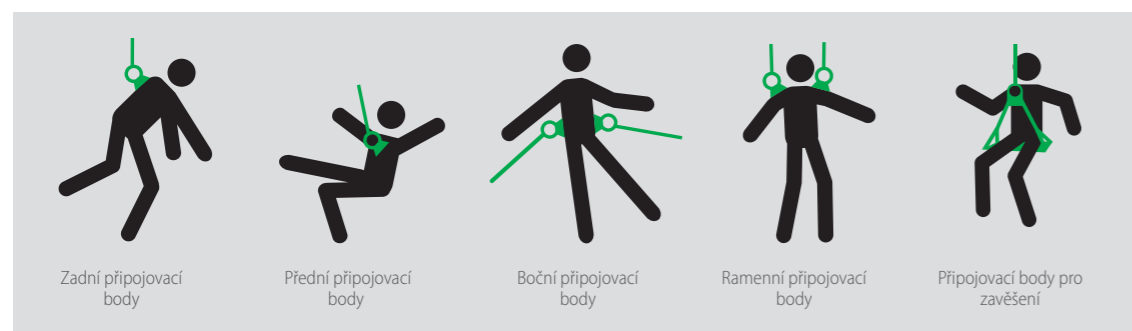
Co chci?

Pohodlí. Chcete, aby vám dokonale padnul. Dostupné jsou různé velikosti postrojů.

Většině pracovníků bude sedět standardní velikost.

- **Qwik-Fit** (tradiční párová přezka) nebo
 - **Secure-Fit/bajonetový typ** (automatické blokování, dvojitě odblokování)
- Oba styly nabízejí rychlé a snadné připojení a nastavení. Výběr typu nožních pásků je věcí osobní preference.

Mnohé postroje mají více připojovacích bodů. Připojovací body pro zachycení pádu jsou označeny písmenem A, další slouží k nastavení polohy, nebo ke zvedání a spouštění:



- **Zadní připojovací body:** Používají se k zachycení pádu a také je lze použít jako připojovací body pro záchranu.
- **Přední připojovací body:** Používají se k zachycení pádu převážně při sestupu, lezení po žebříku a záchraně.
- **Boční připojovací body:** Používají se pro nastavení polohy při práci, která pracovníkovi umožňuje mít při práci volné ruce.
- **Ramenní připojovací body:** Používají se k vytahování pracovníka z pracovního prostředí nebo k jeho spouštění do prac. prostředí.
- **Připojovací body pro zavěšení:** Používají se při mytí oken a malování a jsou určeny ke spouštění a jistění pracovníka tak, aby měl při práci volné ruce.

Ukotvení



Jak ho mám vybrat?

Výběr ukotvení je primárně určen danou aplikací. Pečlivě uvažte, jak vypadá pracovní prostředí, zvláště typ konstrukce, ke které bude konektor připevněn.

Příklady konstrukce

- Střecha
- Lešení
- Ocelový nosník
- Betonový sloup
- Zábradlí

Rovněž je potřeba vzít v úvahu hmotnost, pokud bude pracovník nucen nosit konektor v průběhu pracovního dne.

Výše uvedené informace slouží pouze jako vodítko. Vždy se řiďte místními předpisy.

Lano



Výpočet celkové vzdálenosti pádu?

Existují dva základní typy lan::

- **Zádržná lana** se používají k preventivní ochraně pracovníka před potenciálním nebezpečím.
- **Lana tlumící nárazy** se používají pro ochranu při pádu.

Při výběru správného lana musíte uvážit prováděnou činnost.

- Ujistěte se, že lano má správnou délku, aby umožnilo potřebný pohyb nebo dosažení polohy pracovníka.

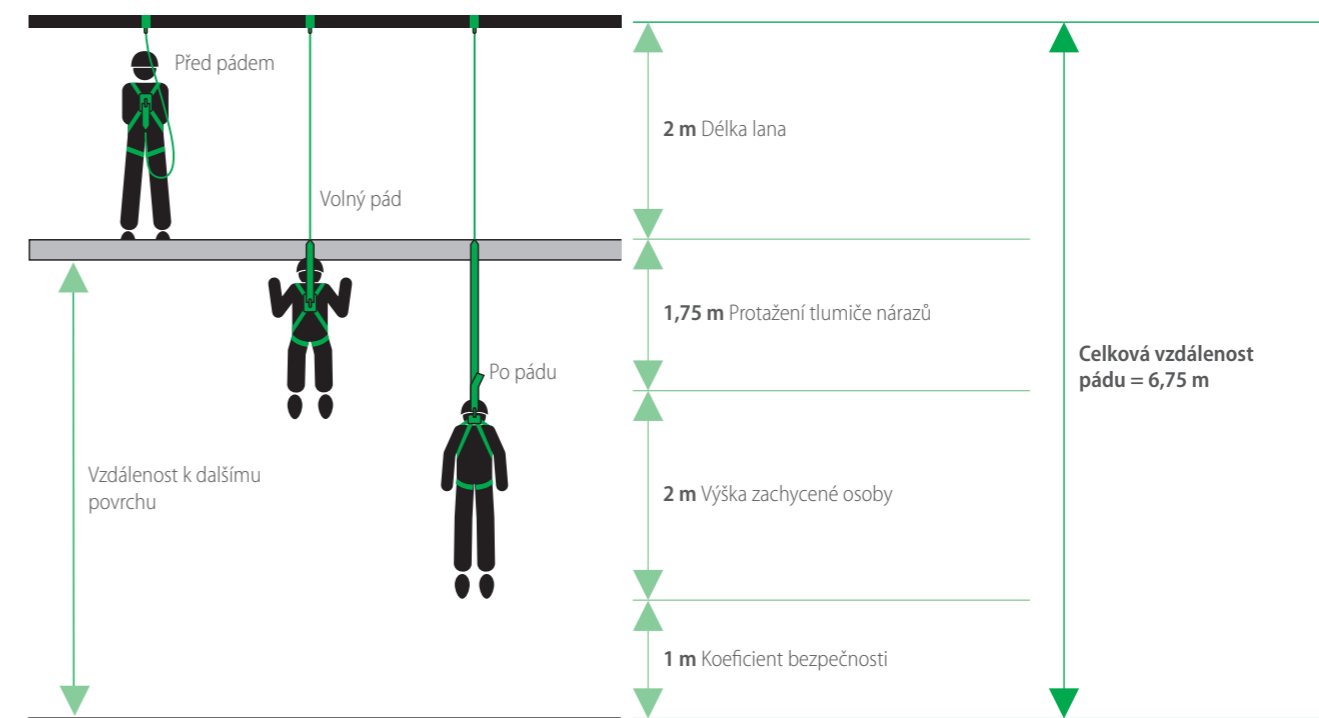
- Vyberte správný materiál (v závislosti na pracovním prostředí)
 - kabel funguje nejlépe v prostředí s vysokou teplotou nebo kolem ostrých hran;
 - lano nebo popruhy fungují nejlépe ve většině jiných aplikací.

- Ujistěte se, že jste vypočetli celkovou vzdálenost pádu. Další informace naleznete na obrázku.

Také musíte vzít v úvahu kompatibilitu komponentů systému. Komponenty od různých výrobců nemusí být vzájemně zaměnitelné. Nejlepším způsobem, jak zajistit kompatibilitu, je nakoupit všechny komponenty od jednoho výrobce.

Poznámka: Pokud není vhodné použití lanové soustavy, doporučujeme použít samonavíjecí lano (SRL).

Výpočet celkové vzdálenosti pádu



Nákres je pouze orientační. NEMĚŇTE MĚŘÍTKO.

NOVÝ MSA V-FORM™

Díky lehkým a odolným komponentám poskytuje řada postrojů V-Form uživatelům maximální komfort. Tyto postroje se dodávají v chytlavé barevné kombinaci barev MSA zelené a šedé.

- 3 různé verze postroje s 3- nebo 5bodovým nastavením – jeden zadový D kroužek, další dvě smyčky vpředu, další ramenní smyčky pro použití s rozpěrnou tyčí MSA
- Barevně kontrastní řemínky kolem stehů a trupu
- Dvojitý indikátor zátěže
- Možnost volby nožních řemínků Qwik-Fit nebo bajonetového typu
- Nosnost 136 kg
- Bederní pás V-Form lze připojit k postroji pro pracovní polohování
- Certifikace podle norem EN 361:2002 a EN 1497:2007 (v závislosti na modelu)

Objednací č.	SM	MED/LG	XLG
Postroj V-Form, zadní D kroužek, 3 nastavovací prvky, přezky Qwik-Fit (1)	10180183	10180184	10180185
Postroj V-Form, zadní D kroužek, přední smyčky, 5 nastavovacích prvků, přezky Qwik-Fit (2)	10180186	10180187	10180188
Postroj V-Form, zadní D kroužek, 5 nastavovacích prvků, přezky Qwik-Fit (3)	10180189	10180190	10180191
Postroj V-Form, zadní D kroužek, přední smyčky, ramenní smyčky, přezky Qwik-Fit	10180192	10180193	10180194
Postroj V-Form, zadní D kroužek, přední smyčky, ramenní smyčky, bajonetové přezky (4)	10180195	10180196	10180197



NOVÝ Bederní pás MSA V-FORM™

Bederní pás jako součást pracovního polohovacího systému drží pracovníka na místě při práci ve výškách, aby měl při práci volné ruce. Dá se připojit k celotělovému postroji V-Form nebo ho lze použít jako příslušenství. Pro zajištění pracovní polohy je nutné použít samostatný systém pro zachycení pádu.

- D kroužky na bocích pro pracovní polohování
- Posuvný pásek na zadním polstrovaní
- Smyčky popruhů a plastové kroužky pro připevnění nástrojů
- Lze připojit k celotělovému postroji V-Form
- Certifikace podle normy EN 358:1999

Objednací č.	SM	MED/LG
V-Form, bederní pás, 2 boční D kroužky, EN	10180210	10180211



NOVÝ MSA V-FIT™

Díky svému charakteristickému designu a rozšířenému polstrovaní poskytuje řada celotělových postrojů V-Fit uživatelům vysokou úroveň komfortu při veškerých aplikacích.

- Textilní smyčky určené pro ochranu proti pádům z výšky vepředu a lehký hliníkový zadní D kroužek
- Verze postroje se dvěma bočními hliníkovými D kroužky
- Plně nastavitelné ramenní popruhy, hrudní řemínek a stehenní řemínky
- Ramenní a nožní polstrovaní
- Dvojitý indikátor zátěže
- Bajonetové přezky se zamykáním
- Poutka na lano na ramenních popruzích pro uchycení lana
- Dvě poutka na nástroje na zadní straně bederního pásu
- Nosnost 136 kg
- Certifikace podle norem EN 361:2002 a EN 358:1999 (v závislosti na modelu)

Objednací č.	MED	LG	XLG
Postroj V-FIT, zadní D kroužek, přední smyčky, bajonetové přezky (1)	10180198	10180199	10180200
Postroj V-FIT, zadní D kroužek, přední smyčky, 2 boční D kroužky, bederní polstrovaní, bajonetové přezky (2)	10180201	10180202	10180203



NOVÝ MSA V-FORM™ Anti-Static

Tento postroj nabízí dokonalé řešení pro bezpečnou práci v prostředí s nebezpečím výbuchu. Je vyroben z polyesteru s 5 vodivými vlákny, aby bylo dosaženo antistatických vlastností.

- Dvě přední textilní smyčky a kovaný hliníkový zadový D kroužek pro ochranu proti pádům z výšky
- Přezky Qwik-Fit z nerezové oceli
- Nastavitelné hrudní, ramenní a nožní řemínky
- Dvojitý indikátor zátěže
- Nosnost 136 kg
- Certifikace podle normy EN 361:2002
- **Schváleno podle požadavků ATEX:** EN 13463-1:2009, EN 13463-5:2003, EN 1149-1: 2006 a EN 1149-5:2008

Objednací č.	SM	MED/LG	XLG
Postroj V-Form, antistatický, zadní D kroužek, přezky Qwik-Fit	10180204	10180205	10180206



MSA Gravity® Utility

Postroje MSA Gravity Utility jsou testovány podle normy ASTM F887 el. obloukem o výkonu 40 cal/cm².

*ASTM F887 je americká norma, která řeší rizika při zasažení el. obloukem, jakým jsou vystaveni pracovníci používající ochranné prostředky proti pádu z výšky.

- Oranžovočerné popruhy – bederní D kroužky – pro polohování a omezení.
- Možnosti připojení:
 - hrudní D kroužek – pro ochranu proti pádům z výšky, zavěšení a polohování;
 - zádový D kroužek – pro ochranu proti pádům z výšky a omezení;
 - břišní smyčky – pro zavěšení;
- bederní D kroužky – pro polohování a omezení.
- Bederní a nožní polstrování z ohnivzdorných tkanin s aramidovými vlákny
- Santoprene webbing keepers
- Certified to EN 361, EN 358, EN 813, ASTM F887-13

Objednací č.	Popis
10150936	Postroj Gravity Utility, verze ASTM, malý
10150937	Postroj Gravity Utility, verze ASTM, střední
10150938	Postroj Gravity Utility, verze ASTM, velký



Gravity Suspensions

Postroj Gravity Suspension nabízí to nejvyšší pohodlí, bezpečnost a kvalitu při práci v zavěšení. Bederní polstrování je vyrobené z plně prodyšného materiálu a vytvořené z několika vrstev, takže rozptyluje tlak z popruhů a snižuje únavu při dlouhodobé práci.

Postroj Gravity Suspension se dodává s hliníkovými kovovými prvky a s ramenním, nožním a bederním polstrováním. Postroj Gravity Light Suspension se dodává s ocelovými kovovými prvky a s bederním a nožním polstrováním.

- Certifikace dle normy EN 361, EN 358, EN 813

Objednací č.	Popis
10150408	Postroj Gravity Suspension, zelený, malý
10150409	Postroj Gravity Suspension, zelený, střední
10150410	Postroj Gravity Suspension, zelený, velký
10150441	Postroj Gravity Suspension, černý, malý
10150442	Postroj Gravity Suspension, černý, střední
10150443	Postroj Gravity Suspension, černý, velký
10150433	Postroj Gravity Light Suspension, zelený, malý
10150434	Postroj Gravity Light Suspension, zelený, střední
10150407	Postroj Gravity Light Suspension, zelený, velký



Thermatek

Celotělový postroj Thermatek, s popruhy ze směsi Kevlar/Nomex odolnými vůči žáru a plamenům, je určený pro náročná svářečská prostředí.

- Popruhy a švy v kontrastních barvách usnadňujících kontrolu
- Plně nastavitelné nožní, hrudní a ramenní popruhy
- Nožní řemínky Qwik-Fit pro snadné připojení
- Certifikace dle normy EN 361

Objednací č.	Popis
10129398	Postroj Thermatek, malý, černý, Kevlar/Nomex
10129399	Postroj Thermatek, střední, černý, Kevlar/Nomex
10129400	Postroj Thermatek, velký, černý, Kevlar/Nomex



NOVÝ MSA Lana Anti-Static

Toto lano tlumící nárazy nabízí dokonalé řešení pro bezpečnou práci v prostředí s nebezpečím výbuchu. Je vyrobeno z polyesteru s 5 vodivými vlákny, aby bylo dosaženo antistatických vlastností.

- 44 mm široké, antistatické popruhy
- Tlumič nárazů je pokrytý speciálním antistatickým trubkovitým krytem
- Jednodílná nebo dvoudílná konfigurace
- 20mm hliníková karabina na jednom konci a 60mm hliníkový hák na druhém konci
- Certifikace podle normy EN 355:2002
- Schváleno podle požadavků ATEX: EN 13463-1:2009, EN 13463-5:2003, EN 1149-1: 2006 a EN 1149-5:2008

Objednací č.	Popis
10180207	Lano, anti-static, jednodílné, 1,8m, EN
10180208	Lano, anti-static, dvoudílné, 1,8m, EN



Lano Thermatek

Jedná se o specializované lano tlumící nárazy s ochranným krytem Tuffweld, který je kvalitnější než Nomex, a jedinečným designem tlumiče nárazů, který je vybaven zádovým řemínkem Kevlar odolným proti prodlžení a propálení.

- 6 mm kabel
- Délka 1,8 m
- Certifikace dle normy EN 354, EN 355

Objednací č.	Popis
10101888	Thermatek, lano, kabel, 2 x 19 mm karabinky



Lana ArcSafe

Lana ArcSafe tlumící nárazy, která byla původně navržena dle nejpřísnějších požadavků norm ASTM F887-05 pro ochranu proti elektrickému oblouku, využívají odtrhávací design, který udržuje síly při zachycení pádu pod hodnotou 6 kN.

- Vyrobená z 25 mm nylonových šňůr
- Jsou vybavena našitou smyčkou na konci tlumiče nárazů a 19 mm karabinkou na konci lana
- Nastavitelná délka (1,8 m až 1,2 m)
- Ochranný kryt tlumiče nárazů
- Certifikace dle normy EN 354, EN 355

Objednací č.	Popis
10101886	ArcSafe, jednodílné lano, smyčka a, 1 x 19 mm karabinka
10101887	ArcSafe, dvoudílné lano, smyčka a, 2 x 19 mm karabinky



MSA Lana Sure-Stop EN

Lana tlumičící nárazy Sure-Stop EN jsou vyráběna s vysokou přesností a pouze z komponentů, které splňují naše požadavky na vysokou kvalitu. Díky kompaktní, odtrhávací konstrukci tlumiče nárazů lana Sure-Stop EN zajišťují, že síly působící na tělo při zachycení pádu nepřevyšují 6 kN. Navíc mají lana Sure-Stop EN tyto vlastnosti:

- Čirý kryt tlumiče nárazů chrání štítky produktu před poškozením a usnadňuje kontrolu
- Jednodílné a dvoudílné provedení (dvoudílné modely poskytují 100% spojitě připojení)
- Standardní délka 1,8 m
- Certifikace dle normy EN 354, EN 355



Objednací č.	Popis
10114334	Sure-Stop EN, kabel, pevná délka, 2 x 19 mm karabinky
10114335	Sure-Stop EN, kabel, dvoudílné, pevná délka, 3 x 19 mm karabinky

MSA Roztahovací lana

- Určena pro natažení do délky 1,8 m (délka v nenataženém stavu je 1,5 m)
- V nenataženém stavu zůstává v blízkosti těla uživatele a snižuje možnost rizika podražení
- Certifikace dle normy EN 354, EN 355



Objednací č.	Popis
10114331	Sure-Stop EN, lano, typ Expanyard, 2 x 19 mm karabinky
10114332	Sure-Stop EN, lano, typ Expanyard, dvoudílné, 3 x 19 mm karabinky
10114333	Sure-Stop EN, lano, typ Expanyard, dvoudílné, 1 x 19 mm karabinka, 2 x 52 mm karabiny

Lana MSA Workman

Lana tlumičící nárazy MSA Workman jsou lehká a mají nízký profil. Tlumič nárazů je vybaven čirým, odolným ochranným krytem kryjícím označení, aby byla prodloužena životnost a usnadněna kontrola.

- Odtrhávací design udržující síly při zachycení pádu pod hodnotou 6 kN
- Možnost výběru konfigurace
- Jednodílná nebo dvoudílná konfigurace
- Certifikace dle normy EN 354, EN 355

Varianty



Jednodílné, popruhové tkaniny, ocelové šroubovací karabiny



Jednodílné, lano kernmantel, ocelové šroubovací karabiny



Dvoudílné, popruhové tkaniny, ocelové šroubovací karabiny



Dvoudílné, lano kernmantel, ocelové šroubovací karabiny

Další možnosti připojení ...

- Hliníková šroubovací karabina (1)
- Hliníková karabinka (2)
- Ocelový lešeňový hák (3)
- Hliníkový lešeňový hák (4)
- Hliníková automatická karabina (5)
- Ocelová karabina (6)

... ke kotvě



... k postroji



Obj. č. Jednodílné	Obj. č. Dvoudílné	Materiál	Délka	Připojení postroje	Ukotvení
10115731	10115736	Popruhová tkanina	2,0 m, nastavitelná	Ocelová karabina	Ocelová karabina
10115732	10115737	Popruhová tkanina	2,0 m, nastavitelná	Ocelová karabina	Ocelový lešeňový hák
10115733	10115738	Popruhová tkanina	2,0 m, nastavitelná	Ocelová karabina	Hliníkový lešeňový hák
10115734	10115739	Popruhová tkanina	2,0 m, nastavitelná	Ocelová karabina	Hliníková automatická karabina
10115735	10115740	Popruhová tkanina	2,0 m, nastavitelná	Ocelová karabina	Hliníková karabinka
10115741	10115750	Popruhová tkanina	2,0 m, nastavitelná	Ocelová šroubovací karabina	Ocelová šroubovací karabina
10115742	10115751	Popruhová tkanina	2,0 m, nastavitelná	Ocelová šroubovací karabina	Ocelový lešeňový hák
10115743	10115752	Popruhová tkanina	2,0 m, nastavitelná	Ocelová šroubovací karabina	Hliníkový lešeňový hák
10115744	10115753	Popruhová tkanina	2,0 m, nastavitelná	Ocelová šroubovací karabina	Hliníková karabinka
10115745	10115754	Popruhová tkanina	2,0 m, nastavitelná	Hliníková šroubovací karabina	Hliníková šroubovací karabina
10115746	10115755	Popruhová tkanina	2,0 m, nastavitelná	Hliníková šroubovací karabina	Ocelový lešeňový hák
10115747	10115756	Popruhová tkanina	2,0 m, nastavitelná	Hliníková šroubovací karabina	Hliníkový lešeňový hák
10115748	10115757	Popruhová tkanina	2,0 m, nastavitelná	Hliníková šroubovací karabina	Hliníková karabinka
10115749	10115758	Popruhová tkanina	2,0 m, nastavitelná	Hliníková automatická karabina	Hliníková automatická karabina
10115759	10115777	Lano kernmantel	1,5 m, pevná	Ocelová šroubovací karabina	Ocelová šroubovací karabina
10115760	10115778	Lano kernmantel	1,5 m, pevná	Ocelová šroubovací karabina	Ocelový lešeňový hák
10115761	10115779	Lano kernmantel, 12 mm	1,5 m, pevná	Ocelová šroubovací karabina	Hliníkový lešeňový hák
10115762	10115780	Lano kernmantel, 12 mm	1,5 m, pevná	Ocelová šroubovací karabina	Hliníková karabinka
10115763	10115781	Lano kernmantel	1,5 m, pevná	Hliníková šroubovací karabina	Hliníková šroubovací karabina
10115764	10115782	Lano kernmantel, 12 mm	1,5 m, pevná	Hliníková šroubovací karabina	Ocelový lešeňový hák
10115765	10115783	Lano kernmantel	1,5 m, pevná	Hliníková šroubovací karabina	Hliníkový lešeňový hák
10115766	10115784	Lano kernmantel	1,5 m, pevná	Hliníková šroubovací karabina	Hliníková karabinka
10115767	10115785	Lano kernmantel	1,5 m, pevná	Hliníková automatická karabina	Hliníková automatická karabina
10115768	10115786	Lano kernmantel	2,0 m, pevná	Ocelová šroubovací karabina	Ocelová šroubovací karabina
10115769	10115787	Lano kernmantel	2,0 m, pevná	Ocelová šroubovací karabina	Ocelový lešeňový hák
10115770	10115788	Lano kernmantel, 12 mm	2,0 m, pevná	Ocelová šroubovací karabina	Hliníkový lešeňový hák
10115771	10115789	Lano kernmantel, 12 mm	2,0 m, pevná	Ocelová šroubovací karabina	Hliníková karabinka
10115772	10115790	Lano kernmantel	2,0 m, pevná	Hliníková šroubovací karabina	Hliníková šroubovací karabina
10115773	10115791	Lano kernmantel, 12 mm	2,0 m, pevná	Hliníková šroubovací karabina	Ocelový lešeňový hák
10115774	10115792	Lano kernmantel	2,0 m, pevná	Hliníková šroubovací karabina	Hliníkový lešeňový hák
10115775	10115793	Lano kernmantel	2,0 m, pevná	Hliníková šroubovací karabina	Hliníková karabinka
10115776	10115794	Lano kernmantel	2,0 m, pevná	Hliníková automatická karabina	Hliníková automatická karabina

Drátěná lana

Pomocí zádržných lan se spojuje kotevní bod s strojem, aby se pracovník nemohl dostat do oblastí pádu a také se používají k zaujmutí pracovní polohy (stabilizaci pracovníka ve výšce).

- Certifikace dle normy EN 358

Objednací č.	Popis
10102692	Zádržné lano, kabel, pevná délka 1,5 m, 19 mm karabinka, šíře 35 mm



Zádržná lana MSA Workman

Zádržná lana MSA Workman se dodávají v provedení z popruhů a lana kernmantel.

- Certifikace dle normy EN 358.

Objednací č.	Popis
10115795	MSA Workman, zádržné lano, popruhy, pevná délka 1,5 m, ocelová šroubovací karabina
10115796	MSA Workman, zádržné lano, popruhy, pevná délka 1,5 m, hliníková šroubovací karabina
10115797	MSA Workman, zádržné lano, popruhy, pevná délka 2 m, ocelová šroubovací karabina
10115798	MSA Workman, zádržné lano, popruhy, pevná délka 2 m, hliníková šroubovací karabina
10115799	MSA Workman, zádržné lano, popruhy, 2 m, nastavitelná délka, ocelová šroubovací karabina
10115800	MSA Workman, zádržné lano, popruhy, 2 m, nastavitelná délka, hliníková šroubovací karabina
10115801	MSA Workman, zádržné lano, lano kernmantel, 2 m, nastavitelná délka, hliníková karabina

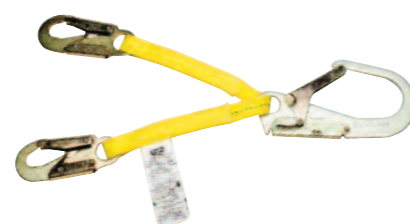


Sestavy pro práci na stromech

Určena pro nastavení pracovní polohy, např. při práci na stromech nebo usazování betonových bloků.

- Certifikace dle normy EN 358

Objednací č.	Popis
10102694	Popruh pro opraváře vedení na sloupech, nylon, lze nastavit na max. délku 1,78 m, ocelové karabinky



Kotevní konektory jsou kompatibilní pro použití se zařízeními pro zachycení pádu MSA a s komponenty pro vstup a výstup ze stísněných prostor. Minimální pevnost je 22.24 kN. Certifikace dle normy EN 795.



Kotevní závěs MSA Workman

- 25 mm lanko

Objednací č.	Popis
10115802	MSA Work man, kotevní závěs, 1,5 m
10115803	MSA Work man, kotevní závěs, 2 m



Kotevní řemínek

- Na jednom konci D kroužek a na druhém konci šitá smyčka

Objednací č.	Popis
10103223	Kotevní řemínek, nylon, 1,5 m
10103222	Kotevní řemínek, polyester, 1,5 m



Kotevní řemínek PointGuard

- Rychlá a snadná instalace
- Stavby obytných budov
- Trvanlivé polyesterové popruhy

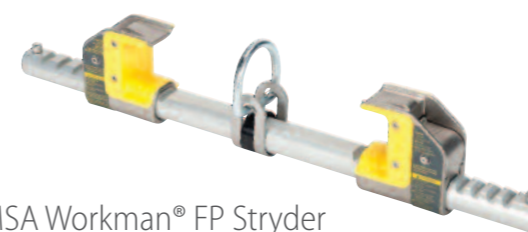
Objednací č.	Popis
10103224	PointGuard, kotevní řemínek, 0,9 m s D k roužkem



Kotevní závěs (kabel)

- Vinylové pouzdro
- 6,35 mm pozinkovaný k kabel
- Holandské oko

Objednací č.	Popis
10110162	Kotevní závěs (kabel), 1,2 m
10110163	Kotevní závěs (kabel), 1,8 m



MSA Workman® FP Stryder

Workman FP Stryder je komponenta osobního systému pro zachycení pádu, která se používá jako kotevní konektor pro ukotvení k horizontálnímu nosníku.

- Podložky (Teflon®) s malým třením eliminují vzájemný kontakt kovových částí a umožňují, aby kotevní konektor FP Stryder hladce klouzal po nosníku.
- Integrovaný indikátor zatížení
- Posuvný jezdec umožňuje pevné uchycení a poskytuje intervaly nastavení 1/4"
- Příčná tyč z odolné hliníkové slitiny u standardní verze a ze slitinové oceli u XL verze
- Certifikace dle normy EN 795:2012

Objednací č.	Popis
10175891	Kotevní konektor FP Stryder, standardní verze, pro nosníky o šířce 10 až 34 cm, EN
10175892	Kotevní konektor FP Stryder, XL verze, pro nosníky o šířce 35 až 60 cm, EN



Kotevní řemínek Thermatek

- Popruhy a stehování Kevlar
- Kontrastní barvy pro snadnější kontrolu
- Obsahuje vyměnitelné polstrované chránící popruhy před prodřením
- Odolné vůči teplotě a propálení

Objednací č.	Popis
10103221	Thermatek, kotevní řemínek, 1,5 m

Navíjecí lano MSA V-TEC™ 6m

Díky špičkovým komponentám a novátorskému technickému provedení nabízí samonavíjecí lano V-TEC SRL kontrolované navíjení lana – které zabraňuje nadměrné rychlosti a chrání interní díly před poškozením.

- Zajištění bezpečnosti – Technologie pohlcení radiální energie pomocí více pružin nevyžaduje žádnou kalibraci ani nastavení
- Trvanlivost – Nerezová ocel/inženýrské plasty
- Odolnost – Funkce tlumení navíjení zajišťuje rychlost navíjení lana <3 m/s
- Snadná přeprava – Držadlo
- Snadná kontrola – Číré pouzdro
- Minimalizace prostojů – Lano, tlumič nárazů a tlumič navíjení lze vyměnit přímo na místě
- Univerzálnost – Lano z pozinkovaného ocelového kabelu nebo z nerezové oceli
- Certifikace dle normy EN 360:2002



Objednací č.	Popis
63206-00AEU	6m samonavíjecí lano, pozinkovaná ocel
63306-00AEU	6m samonavíjecí lano, nerezová ocel

MSA Latchways® Standard SRLs

- Servis lze kompletně provádět u zákazníka
- Brzdný mechanismus Frictionless Constant Force®
- Pouzdro odolné vůči nárazu
- 100% blokovací mechanismus Full Contact™
- Šasi a komponenty z nerezové oceli
- K dispozici v provedení z popruhu nebo lana
- Nosnost 140 kg
- Schválení ATEX podle normy BS EN 13463-1:2001 a EN 13463-5:2003, skupina II, kategorie 2 (II 2 G c IIC T6)
- Certifikace podle normy EN 360:2002



Objednací č.	Popis
62007-00UK	7m SRL z popruhů, dvojitá karabina
62210-00UK	10m SRL, lano z nerezové oceli, otočná dvojitá karabina
62410-00UK	10m SRL, lano z pozinkované oceli, otočná dvojitá karabina
62215-00UK	15m SRL, lano z nerezové oceli, otočná dvojitá karabina
62415-00UK	15m SRL, lano z pozinkované oceli, otočná dvojitá karabina

MSA Latchways® Leading Edge SRL

- Samonavíjecí lano pro horizontální a vertikální použití
- Určeno také pro aplikace, kdy může dojít k pádu přes přední hranu typu A
- Patentovaná technologie Constant Force® řídí zatížení v případě pádu z výšky
- Blokovací mechanismus Full Contact™ zajišťuje, že zařízení nezamrzne, nezasekne se nebo nezkoroduje
- Důkladná ochrana – obsahuje unikátní sekundární tlumič systém, který pomáhá s tlumením nárazů v případě pádu přes hranu typu A
- Špičkové materiály s vylepšenými vlastnostmi, které mají vynikající odolnost vůči korozi
- Bezpečnost pomocí barev – jasné žluté vyztužené pouzdro je konstruováno tak, aby odolalo poškození nárazem a vyčnívalo když je na úrovni nohou, aby se minimalizovalo riziko zakopnutí
- Modulární konstrukce umožňuje rychlou a snadnou opakovanou certifikaci a tudíž minimální dobu provoz
- Nosnost do 140 kg
- Certifikace podle normy BS EN 360:2002, VG11 CNB/P/11.060, hrana typu A



Objednací č.	Popis
62705-00EU	Latchways Leading Edge SRL, pozinkované ocelové lano, 5m
62707-00EU	Latchways Leading Edge SRL, pozinkované ocelové lano, 7m
62710-00EU	Latchways Leading Edge SRL, pozinkované ocelové lano, 10m

Samonavíjecí lana MSA Workman®

Samonavíjecí lana MSA Workman s lehkou konstrukcí, odolným pouzdem z termoplastu a tlumiči nárazu budou spolehlivě sloužit po dlouhá léta.

- Integrované ergonomické držadlo usnadňuje transport a instalaci
- Produkt s RFID čipem umožňuje snadné sledování a kontrolu
- Nosnost 136 kg zvyšuje univerzálnost použití
- Otočná karabinka zabraňuje zkroucení lana během použití
- Indikátor zatížení upozorňuje uživatele, že samonavíjecí lano MSA Workman zachytilo pád a musí být vyřazeno z používání
- Certifikace dle normy EN 360



Objednací č.	Popis
10120722	MSA Workman, samonavíjecí lano, 9 m, pozinkovaný kabel
10120723	MSA Workman, samonavíjecí lano, 9 m, lano z nerezové oceli
10121776	MSA Workman, samonavíjecí lano, 15 m, pozinkovaný kabel
10121777	MSA Workman, samonavíjecí lano, 15 m, lano z nerezové oceli

MSA Latchways® Sealed SRL

První utěsněné lano SRL na světě, jehož servis lze kompletně provádět u zákazníka. Je speciálně určené pro použití v náročném prostředí, např. na ropných plošinách, větrných turbínách a dalších pobřežních aplikacích, neboť zajišťuje řešení ochrany proti pádu z výšky bez použití rukou.

- Krytí IP69K
- Brzdný mechanismus Frictionless Constant Force®
- Schválení ATEX
- Pouzdro odolné vůči nárazu
- 100% blokovací mechanismus Full Contact™
- Šasi a komponenty z nerezové oceli
- Nosnost 140 kg
- Servis lze kompletně provádět u zákazníka
- Certifikace podle normy BS EN 360:2002
- Schválení podle normy BS EN 13463-1:2001 a EN 13463-5: 2003, skupina II, kategorie 2 (II 2 G c IIC T6)



Objednací č.	Popis
62810-00UK	Latchways Sealed SRL, 9m, lano z nerezové oceli
62816-00UK	Latchways Sealed SRL, 15m, lano z nerezové oceli
62826-00UK	Latchways Sealed SRL, 25m, lano z nerezové oceli
62841-00UK	Latchways Sealed SRL, 40m, lano z nerezové oceli

MSA Latchways® Retrieval SRL

Lano Retrieval SRL má dva režimy provozu: samonavíjecí lano pro normální použití a vyprošťovací pro záchranné operace. V případě, kdy lano Retrieval SRL zachytí pád pracovníka, lze použít integrovanou funkci obousměrné záchranu k vyvednutí oběti nehody na bezpečné místo, odkud lze provést záchranu.

- Servis lze kompletně provádět u zákazníka
- Odolnost vůči prachu a vodě, IP58
- Brzdný mechanismus Frictionless Constant Force®
- Schválení ATEX
- Pouzdro odolné vůči nárazu
- 100% blokovací mechanismus Full Contact™
- Šasi a komponenty z nerezové oceli
- Nosnost do 140 kg
- Certifikace podle normy EN 360:2002, EN 1496:2006, třída B

Objednací č.	Popis
62820-00UK	Latchways Sealed SRL, s možností záchranu, 15 m, lano z nerezové oceli



MSA Latchways® Mini PFL 1.8m

Navíjecí lano MSA Latchways PFL je nejkompaktnější a nejlépe samonavíjecí lano, jaké kdy bylo vyvinuto s technologií pohlcení radiální energie pomocí více pružin.

- Integrovaný tlumič nárazů nevyžaduje žádnou kalibraci ani nastavení.
 - Tlumič nárazů je zcela utěsněný a chráněný proti externímu znečištění.
 - Plně otočný připojovací bod zajišťuje naprostou flexibilitu – 360° i 180°
 - Komponenty vyrobené z prvotřídní nerezové oceli a plastů
 - Testováno pro použití na mobilních pracovních zdvižných plošinách (Prüfgrundsatz PG -06-07)
 - Samonavíjecí lano je uloženo ve velmi odolném polykarbonátovém pouzdru,
- ... které je průhledné a umožňuje snadnou vizuální kontrolu důležitých interních komponentů
- Nosnost do 140 kg
 - Certifikace podle normy EN360: 2002
 - Testováno pro použití na mobilních pracovních zdvižných plošinách (Prüfgrundsatz PG -06-07)



Objednáč. č.	Popis	Ukotvení	Připojení postroje
63011-00AEU	Latchways 1.8m PFL, jednodílné	Hliníkový lešeňový hák	Ocelová karabina
63011-00BEU		Ocelová karabina "snaphook"	Ocelová karabina
63011-00CEU		Hliníková otočná karabina	Ocelová karabina
63011-00DEU		Hliníková karabina	Ocelová karabina
63011-00EEU		Ocelový otočný hák	Ocelová karabina
63011-00FEU		Ocelový lešeňový hák	Ocelová karabina
63011-00GEU		Hliníkový lešeňový hák	-
63011-00HEU		Ocelová karabina "snaphook"	-
63011-00IEU		Hliníková otočná karabina	-
63011-00JEU		Hliníková karabina "triple lock"	-
63011-00KEU		Ocelový otočný hák	-
63011-00LEU		Ocelový lešeňový hák	-
63011-00MEU		Hliníkový lešeňový hák	Hliníková karabina "triple lock"
63011-00NEU		Karabina "triple lock"	Karabina "triple lock"
63011-00OEU		Ocelová karabina "snaphook"	Ocelový lešeňový hák
63011-00PEU	Hliníková karabina "triple lock"	Hliníkový lešeňový hák	
63111-00AEU	Latchways 1.8m PFL, dvoudílné	Hliníkový lešeňový hák	Konektor TwinLink
63111-00BEU		Ocelová karabina "snaphook"	Konektor TwinLink
63111-00CEU		Hliníková otočná karabina	Konektor TwinLink
63111-00DEU		Hliníková karabina "triple lock"	Konektor TwinLink
63111-00EEU		Ocelový otočný hák	Konektor TwinLink
63111-00FEU	Ocelový lešeňový hák	Konektor TwinLink	

MSA Latchways® 3m PFL

- Samonavíjecí lano s technologií pohlcení radiální energie
 - Integrovaný tlumič nárazů nevyžaduje žádnou kalibraci ani nastavení.
 - Tlumič nárazů je zcela utěsněný a chráněný proti externímu znečištění.
 - Plně otočný připojovací bod zajišťuje naprostou flexibilitu – 360° i 180°
 - Komponenty vyrobené z prvotřídní nerezové oceli a plastů
 - Samonavíjecí lano je uloženo ve velmi odolném polykarbonátovém pouzdru, které je průhledné a umožňuje snadnou vizuální kontrolu důležitých interních komponentů.
- Délka 3 m, popruhy nebo ocelové lano
 - Nosnost do 141 kg
 - Certifikace podle normy EN 360:2002



Objednáč. č.		Popis	Ukotvení	Připojení postroje
Verze z popruhů	Lanová verze			
63013-00AEU	-	Latchways 3m PFL, jednodílné	Hliníkový lešeňový hák	Ocelová karabina "snaphook"
63013-00BEU	-		Ocelová karabina "snaphook"	Ocelová karabina "snaphook"
63013-00CEU	-		Hliníková otočná karabina	Ocelová karabina "snaphook"
63013-00DEU	-		Hliníková karabina	Ocelová karabina "snaphook"
63013-00EEU	63203-00AEU		Ocelový otočný hák	Ocelová karabina "snaphook"
63013-00FEU	-		Ocelový lešeňový hák	Ocelová karabina "snaphook"
63013-00GEU	-		Hliníkový lešeňový hák	-
63013-00HEU	-		Ocelová karabina "snaphook"	-
63013-00IEU	-		Hliníková otočná karabina	-
63013-00JEU	-		Hliníková karabina	-
63013-00KEU	63203-00CEU		Ocelový otočný hák	-
63013-00LEU	-		Ocelový lešeňový hák	-
63013-00MEU	-		Hliníkový lešeňový hák	Hliníková karabina
63013-00NEU	-		Hliníková karabina	Hliníková karabina
63013-00OEU	-		Ocelová karabina "snaphook"	Ocelový lešeňový hák
63013-00PEU	-	Hliníková karabina	Hliníkový lešeňový hák	
-	63203-00BEU	Ocelový otočný lešeňový hák	Ocelová karabina "snaphook"	

MSA Latchways Personal Rescue Device® (PRD®)

Lehký, decentní MSA Latchways PRD® je patentovaný integrovaný systém bezpečnostního postroje pro sebezáchranu.

- Výrazné zkrácení doby záchranu
- 20m sestup
- Nosnost do 140 kg
- Rychlost sestupu: 0,5 – 2 m za sekundu
- Schválení:
 - Postroj (v závislosti na modelu) EN 361, EN 358
 - Slačovací zařízení EN 341: 2011 typ 1, třída D
 - Úspěšně schváleno podle norem EN 13463-1:2009 a EN 13463-5:2003 v kategorii ATEX Ex II 2 G c IIC T3 pro PRD s postrojem RH2 a RH3

Popis	Malý	Střední	Velký	Extra velký
Personal Rescue Device s postrojem Workman Premier, nožní řemínky Qwik-fit	68215-00S	68215-00M	68215-00L	-
Personal Rescue Device s postrojem Workman Premier, bajonetové nožní řemínky	68216-00S	68216-00M	68216-00L	-
Personal Rescue Device s postrojem Workman Utility, bajonetové nožní řemínky	68217-00S	68217-00M	68217-00L	-
Personal Rescue Device (model RH2)	68202-00S	-	68202-00L	68202-00XL
Personal Rescue Device (model RH3)	68203-00S	-	68203-00L	68203-00XL
Záchranařská tyč	68099-00			



Anthron Descent Device System

The Anthron DSD Plus is a manually operated descent device. It is used for suspended work positioning, self evacuation, or rescue operations.

- Rope roping/rigging diagrams are clearly indicated on the descender
- The descender can be installed/removed at any point on rope
- Certified to EN 341

Objednáč. č.	Popis
10161345	Descender Anthron Kit consisting of Anthron DSD Plus device, 20 m of 11 mm polyamide rope, bag, without carabiner



Trojnožka MSA Workman

- Nohy se automaticky zablokují v rozevřené poloze pro zvýšení bezpečnosti
- Indikátor maximální výšky poskytuje rychlou a snadnou identifikaci délky maximálně roztažených nohou
- Není potřeba použít samostatnou kladku nebo držák, takže připevnění kladkostroje je snadnější a rychlejší
- Instalaci je možné urychlit tím, že se příslušenství připevní k jednotlivým nohám
- Hliníkové nohy a tělo snižují hmotnost
- Teleskopické nohy (max. výška 2,45 m) se nezamotají při sbalení trojnožky
- Certifikace dle normy EN 795

Objednací č.	Popis
10116521	Trojnožka MSA Workman
10129891	Náhradní řemínek k nohám
10129888	Ocelová karabina
506222	Sestava kladky
10169369	Převrácená taška na trojnožku Workman



Naviják MSA Workman®

Naviják MSA Workman je určen pro zvedání, spouštění a nastavení polohy osob a materiálů. Dále umožňuje provádět záchranu ze stísněných prostor.

- Spojka pro trojnožku umožňuje nasazení přímo na trojnožku MSA Workman.
- Nejsou zapotřebí žádné další držáky nebo nástroje.
- Navijecí mechanismus zajišťuje rovnoměrné navijení lana.
- Integrovaná spojka zabraňuje úrazu při zachycení pracovníka.
- Dvojitý brzdový systém poskytuje sekundární ochranu.
- Integrovaný tlumič nárazů udržuje síly pod hodnotou 6 kN.
- RFID čip umožňuje snadné sledování zařízení.
- Integrované, ergonomické držadlo pro přenášení a jedinečná, sklopná klika umožňující jednoduché skladování
- Certifikováno podle Směrnice pro strojní zařízení 2006/42/EC, testováno na základě norem EN ISO 12100:2010, EN 1496:2006 třída B

Objednací č.			Popis
Lano z nerezové oceli	Pozinkované lano	Syntetické lano	
10147566	10153828	—	Naviják MSA Workman, 10 m
10147567	10153829	—	Naviják MSA Workman, 15 m
10147296	10153830	10147566	Naviják MSA Workman, 20 m
10154687	10154689	—	Naviják MSA Workman, 25 m
10154688	10154690	—	Naviják MSA Workman, 30 m



Zachycovač pádu MSA Workman®

Zachycovač pádu Workman od MSA poskytuje rychlou, snadnou a intuitivní ochranu proti pádům z výšky s integrovanou možností obousměrné záchran. Zachycovač pádu Workman slouží nejen k zastavení pádu, ale vyprošťovací schopnost umožní uživatele vytáhnout nebo spustit na bezpečné místo.

Tento odolný, ekonomický doplněk řady produktů Workman Series nabízí rychlou instalaci a nastavení, takže je ideální pro aplikace, ve kterých je prioritou čas a snadné použití. For applications where time and ease of use are a priority.

- Drátěné lano z pozinkované nebo nerezové oceli, 5mm
- Integrovaný montážní držák
- Barevně označený přepínač pro aktivaci vyprošťovacího mechanismu
- Integrovaný tlumič nárazů
- Robustní hliníkové pouzdro s žebry z termoplastu
- Ergonomická rukojeť pro přenášení z nerezové oceli, kterou je možné použít také jako kotevní připojovací bod
- Samosvorná otočná karabinka s indikátorem zátěže
- Sklopná klika
- Produkt s RFID čipem
- Certifikace dle normy EN 360, EN 1496 třída B

Objednací č.	Popis
10158192	Zachycovač pádu MSA Workman, lano z nerezové oceli, 15 m



Rozpěrná tyč MSA Workman

Rozpěrná tyč MSA Workman se používá společně s postrojem V-Series pro zvedání nebo spouštění osoby při záchraně. Připojené smyčky z popruhů lze použít pro zajištění bezvládných paží oběti při zvedání nebo spouštění.

- Certifikace dle normy EN 354

Objednací č.	Popis
10115550	Rozpěrná tyč MSA Workman, ocelová karabinka
10115551	Rozpěrná tyč MSA Workman, hliníková karabinka



Prodloužení D kroužku

Prodloužení D kroužku umožňuje snadnější přístup k zadovému D kroužku bez cizí pomoci.

- 0,6m prodloužení D kroužku se smyčkou popruhů na jednom konci a ocelovým D kroužkem na druhém konci
- Polyesterové popruhy odolné vůči oděru
- Certifikace podle normy EN 354:2010

Objednací č.	Popis
10180209	Prodloužení D kroužku, EN



Závěsný bezpečnostní žebřík

Bezpečnostní žebřík pomáhá pracovníkům po pádu, aby v zavěšené pozici zabránil možnému úrazu. Pracovníci mohou použít jeden bezpečnostní žebřík nebo dva (jeden pro každou nohu), aby si zajistili dodatečnou oporu, vyváženost a pohodlí.

- Kompaktní, lehký, univerzální
- Více bodů připojení
- Rychlá a snadná instalace
- Lze připojit k libovolnému postroji
- Různé typy smyček pro všechny výšky a velikosti

Objednací č.	Popis
10143346	Závěsný bezpečnostní žebřík karabinou
10143347	Závěsný bezpečnostní žebřík bez karabiny



Karabiny

Karabiny MSA mají minimální pevnost 22,24 kN. Jsou certifikovány podle normy EN 362.

Objednací č.	Popis
10144125	Ocelová šroubovací karabina, světlost 17 mm
10080675	Ocelová automatická karabina, světlost 22 mm
10080678	Ocelová automatická karabina, světlost 25 mm
10080676	Ocelová automatická karabina, světlost 52 mm
10157585	Ocelová karabina, trojcestný zámek, světlost 25 mm
10144126	Hliníková karabina se šroubovací pojistkou, světlost 19 mm
10080677	Hliníková lešeňová automatická karabina, světlost 52 mm



Příslušenství k postrojům

Praktický držák mobilního telefonu se suchými zipy pro upevnění na postroj. Pomocí lana na nástroje lze bezpečně přenášet nebo ukládat nástroje při práci.

Objednací č.	Popis
10117271	Držák mobilního telefonu
10110670	10110670 Lano na nástroje



Držadlo dláta Hands-Off

Držadlo dláta Hands-Off odolné vůči jiskrám umožňuje, aby se ruce nedostaly do kontaktu s místem použití. Držadlo má ergonomický tvar vyhovující specifickému tvaru lidské ruky a umožňuje pohodlný a pevný úchop, takže lze s jeho pomocí pracovat rychleji, bezpečněji a přesněji.

Objednací č.	Popis
10040018	Držadlo dláta Hands-Off



Ergonomická držadla nástrojů

Zabraňují krkolomným pozicím a prostřednictvím rukojetí odolných vůči vibracím umožňují lepší úchop při práci s klíči, dláty a podobně. Připevňují se na násady košťat a mopů.

Objednací č.	Popis
507005	Držák nástrojů, 45 cm



Polohovací blokant Easy Move se záchranným lanem

Zařízení Easy Move se záchranným lanem se používá jako dočasná ochrana proti pádu z výšky na žebříkách nebo při šplhání. Systém je také možné použít jako sekundární záchranné lano pro závěsné polohovací systémy používané stavebními dozory, čistíči oken a údržbáři.

- Kompletní zachycovač pádu: Nastavovač délky lana a pohyblivý zachycovač pádu
- Lehký a kompaktní: Pohodlné použití a snadné přenášení
- Důkladné sevření znečištěného nebo zledovatělého lana
- Certifikováno dle normy EN 353-2, EN 358, EN 12841



Objednací č.	Popis
10164578	Polohovací blokant Easy Move, sada obsahuje 15 m dlouhé lano o průměru 11 mm (bez karabiny), v pytlí
10164579	Polohovací blokant Easy Move, sada obsahuje 20 m dlouhé lano o průměru 11 mm (bez karabiny), v pytlí
10164580	Polohovací blokant Easy Move, sada obsahuje 25 m dlouhé lano o průměru 11 mm (bez karabiny), v pytlí
10164611	Polohovací blokant Easy Move, sada obsahuje 30 m dlouhé lano o průměru 11 mm (bez karabiny), v pytlí
10169160	Taška na záchranné sady

Horizontální záchranné lano Gravity Sure-Line

Gravity Sure-Line je dočasné, syntetické, horizontální záchranné lano určené pro rychlou a snadnou instalaci na dočasných pracovištích. Zavěsí se mezi dva schválené kotevní body, aby byl pracovník chráněn proti pádu z výšky během horizontálního pohybu.

- Unikátní bypass, který umožňuje sdílet lano dvěma pracovníkům a předávat si ho, a přitom si zachovat 100% jistění
- Certifikace dle normy EN 795



Objednací č.	Popis
10119640	Horizontální záchranné lano Gravity Sure-Line, 3 m
10119692	Horizontální záchranné lano Gravity Sure-Line, 10,7 m včetně karabin, kotevní závěsy 1,8 m, taška
10110164	Horizontální záchranné lano Gravity Sure-Line, 18 m včetně karabin, kotevní závěsy 1,8 m, taška

Kromě špičkových osobních ochranných prostředků a dočasných záchranných lan MSA Safety je společnost MSA také výrobcem inovativních systémů Latchways® se záchrannými lany pro práci na konstrukcích; s řešeními pro horizontální, vertikální a závěsné aplikace vám poskytneme cokoli budete potřebovat.

Kompletní informace o naší řadě nejlepších systémů pro práci na konstrukcích na světě najdete na webu www.latchways.com nebo požádejte příslušného zástupce o kopii našeho katalogu!



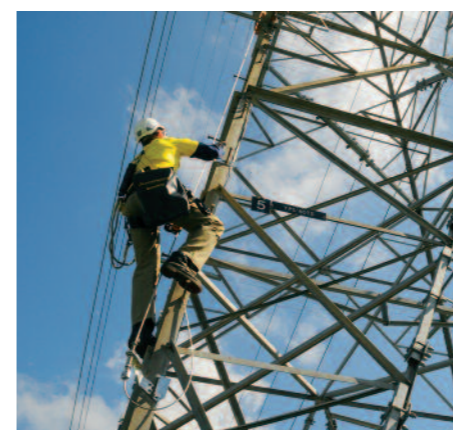
Řešení pro práci na střeších – Sloupek Latchways Constant Force®

Horizontální záchranná lana Latchways jsou po celém světě známá svou univerzálností a snadným použitím, což z nich dělá ideální volbu pro ochranu pracovníků, jejichž každodenní činností je například údržba, čištění, kontrola a podobně. Precizně připravené horizontální systémy MSA pro práci na konstrukcích se snadno přizpůsobí prakticky jakékoli konstrukci nebo unikátním požadavkům a jsou určeny pro použití ve všech odvětvích průmyslu, stavebnictví a technického zabezpečení. Mezi realizované instalace patří mimo jiné maloobchodní prodejny, stadiony, stožáry vysokého napětí a průmyslové komplexy – nemluvě o slavných budovách jako je nádraží Grand Central Station v New Yorku, letiště v Hongkongu a Eden Project ve Velké Británii, domov největšího deštného pralesa pod střešou na světě. Protože cílem společnosti MSA je poskytnout vám maximální kvalitu, univerzálnost a spokojenost, společnost úzce spolupracuje s hlavními výrobci střešních krytin, aby vyráběla kompletní řadu systémů ochranných prostředků proti pádu z výšky pro všechny konstrukce a typy střeš.



Průmyslová řešení – Závěsné systémy Latchways®

Se závěsnými systémy Latchways vám stačí podívat se nahoru a hned získáte pocit bezpečí a jistoty. Díky kombinaci znalostí MSA v oblasti ochrany proti pádu z výšky s inovativní technologií Constant Force poskytují naše závěsné systémy maximální dostupnost a mobilitu s rukama volnými pro práci – nemluvě o snadném použití a jednoduché instalaci. V řadě závěsných systémů Latchways je technologie Constant Force zabudována do vnitřního tlumiče nárazů, takže kdyby pracovník připojený k systému spadl z výšky, tlumič nárazů Constant Force řídí zatížení přenášené zpět na konstrukci. Jednoduše řečeno, jedná se o chytře navržený systém, který reaguje opravdu bleskově. Závěsný systém Latchways se ideálně hodí pro průmyslová prostředí a použití ve skladech, nakládacích prostorech a hangárech, a pokud jde o ochranu proti pádu z výšky a bezpečnost, ční vysoko nade všemi ostatními.



Žebříky, telekomunikační vysílače a stožáry vysokého napětí – Vertikální systémy Latchways®

Ať jste kdekoli na světě, kdykoli bude řeč o telekomunikačních vysílačích, stožárech, střeších nebo jiných pracovních prostorech ve výšce, pravděpodobně tam najdete ochranný prostředek proti pádu z výšky s vertikálním lanem Latchways. Jediné, co musíte udělat, je rozhlédnout se po obzoru. S pomocí našich brilantně zkonstruovaných systémů TowerLatch a LadderLatch nabízí možnosti systému Latchways vynikající bezpečnost pro pracovníky ve výškách, zvláště na telekomunikačních vysílačích a v průmyslu větrné energie. Jak TowerLatch, tak LadderLatch kladou důraz na integrovanou flexibilitu, což znamená, že se dají nakonfigurovat pro celou řadu aplikací včetně žebříků, věží, stožárů, monopolů a dalších konstrukcí specifických pro tyto obory

MSA – The Safety Company

Předmětem našeho podnikání je bezpečnost. Jsme předním světovým výrobcem vysoce kvalitních ochranných prostředků již od roku 1914. Produkty MSA se snadno používají a udržují. Zároveň se jedná o vysoce propracovaná zařízení a ochranné pomůcky, které jsou výsledkem nesčetných hodin výzkumu a vývoje, vytrvalého testování a stálého dodržování kvality. Tyto produkty každý den chrání životy tisíců mužů a žen. Mnohé z našich nejoblíbenějších produktů integrují rozmanité kombinace elektroniky, mechanických systémů a moderních materiálů, abychom zajistili, že jejich uživatelé na celém světě budou chráněni i v těch nejnebezpečnějších situacích.

Naše poslání

Posláním společnosti MSA je zajistit, aby muži i ženy mohli pracovat v bezpečném prostředí a aby mohli spolu se svými rodinami a komunitami žít zdravě na celém světě.

MSA: Protože každý život má svůj účel.

Váš přímý kontakt

Česká Republika
Argentinska 38
170 00 Prague 7
Phone +420 241 440537
Fax +420 241 440537
infoPraha@MSAsafety.com